



50-10 牙彫置物 唐子遊
和田光石 1点 牙彫 15.2×18.2×13.5



50-11 錦綾帖 染織百五種
龍村平蔵 1帖 絹、織物 36.3×30.5×13.2



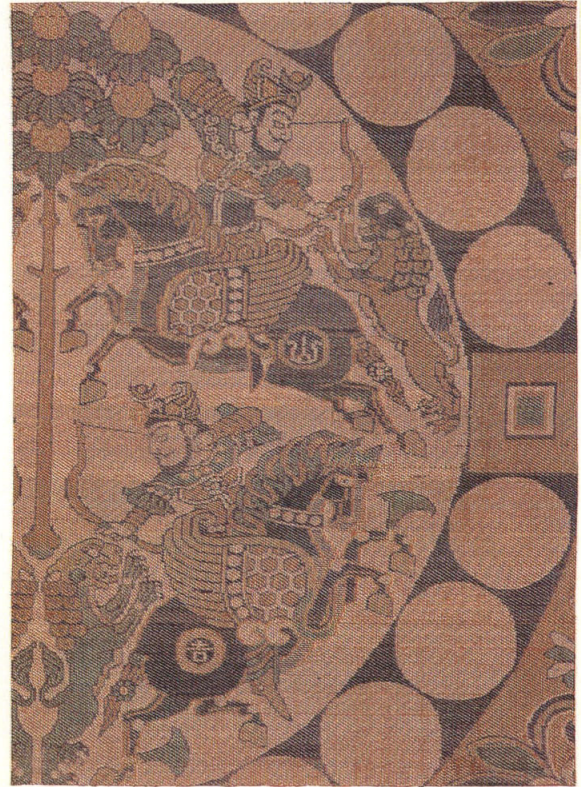
御物獅啗文長斑錦



御物正倉院紅色對馬文綾



②正倉院宝物 獅啗文長斑錦、双鳳連珠文赤綾



法隆寺寶符織文錦



①法隆寺 獅子狩文錦



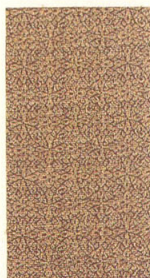
名物金重曼大牡丹織文襦



名物奈良製金襦



名物相阿弥純子



名物米市金襦



名物珠光純子



④名物裂類



御物茶托唐花文夾纈純



③正倉院宝物 唐花文夾纈純



名物野田壺襦

名物有極川錦

名物藤種純子

⑥名物裂類



名物縹地花兔金桐

名物白地大燈

名物縹地中牡丹

名物大雜頭金桐

名物波上梅花紋風通

⑤名物裂類



大政所華文縷縷織

⑧大政所華文縷縷織



不老長生殿図文錦

⑦不老長生殿図文錦

- ・各展覧会図録中，作品名や作者，制作年などの表記は，図録発行当時のものです。
- ・三の丸尚蔵館の展覧会図録の著作権はすべて宮内庁に属し，本ファイルを改変，再配布するなどの行為は有償・無償を問わずできません。
- ・三の丸尚蔵館の展覧会図録（PDF ファイル）に掲載された文章や図版を利用する場合は，書籍と同様に出版を明記してください。また，図版を出版・放送・ウェブサイト・研究資料などに使用する場合は，宮内庁ホームページに記載している「三の丸尚蔵館収蔵作品等の写真使用について」のとおり手続きを行ってください。なお，図版を営利目的の販売品や広告，また個人的な目的等で使用することはできません。

祝いわい美のび——大正期皇室御慶事の品々

三の丸尚蔵館第45回展覧会

編集 宮内庁三の丸尚蔵館

制作 野崎印刷紙業株式会社

翻訳 横溝廣子

発行 宮内庁

平成十九年九月二十九日発行

©2007, The Museum of the Imperial Collections